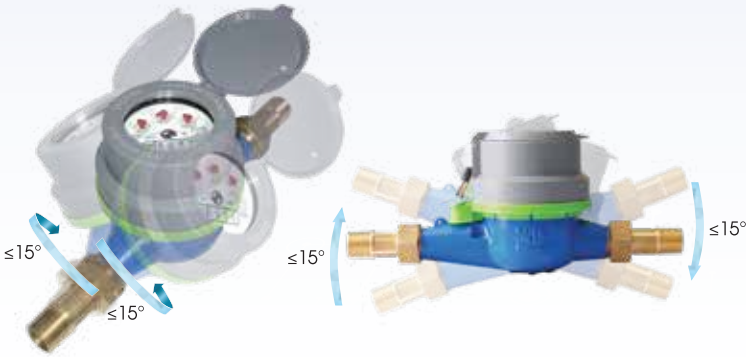
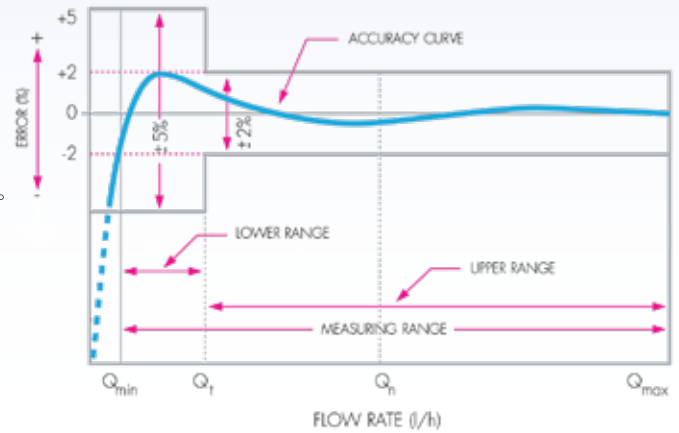


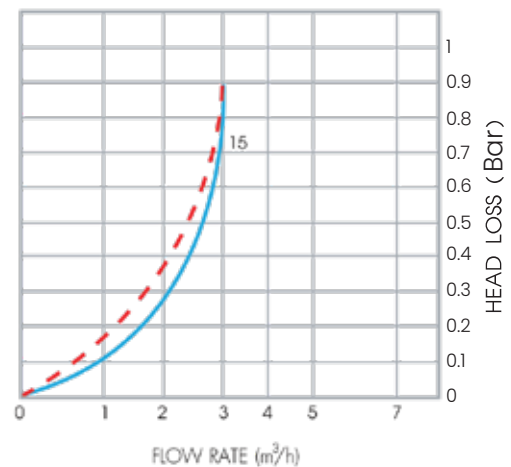
## KEUNGGULAN



## KURVA AKURASI



1. Pada kondisi di atas, register tetap membaca aliran minimum ( $Q_1$ ) hingga aliran maksimal ( $Q_4$ ) dan memenuhi standar.
2. Berat baling - baling yang relatif ringan: memastikan kestabilan akurasi untuk rentang aliran yang besar.
3. Material sintetik pilihan: tahan korosi dan masa pakai yang lama.
4. Alat pengukur yang kedap udara: membuat tampilan register akan tetap jelas dan tidak berembun.
5. Penggerak magnetik: memberikan pengukuran yang akurat pada aliran rendah.
6. Anti magnet: menjaga komponen magnet terhadap pengaruh medan magnet.
7. Pengelasan khusus: bagian pelindung luar dan pengunci (anti pencurian) disambung dengan mesin las plastik ultrasonik.
8. Bahan berkualitas: tahan terhadap uji benturan dengan beban 19,6 joule.



## KINERJA

Ukuran Nominal	MT-KD-C DN15
Debit maksimum dengan head loss $\leq 10$ mH <sub>2</sub> O ( $Q_{max}$ - m <sup>3</sup> /h) ( $Q_4$ )	2.0
Debit nominal dengan penyimpangan maksimum $\pm 2\%$ ( $Q_n$ - m <sup>3</sup> /h) ( $Q_3$ )	1.6
Debit transisi dengan penyimpangan maksimum $\pm 2\%$ ( $Q_t$ - m <sup>3</sup> /h) ( $Q_2$ )	0.128
Debit minimum dengan penyimpangan maksimum $\pm 5\%$ ( $Q_{min}$ - m <sup>3</sup> /h) ( $Q_1$ )	0.032

Dial Register : dari 0,1 liter s.d. 10.000 m<sup>3</sup>  
 Suhu maksimum : 50 °C  
 Tekanan kerja maksimum :  $\leq 16$  bar